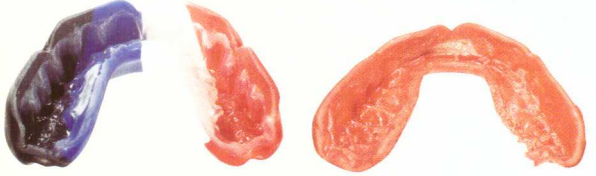


Nicht jeder Mundschutz ist gleich

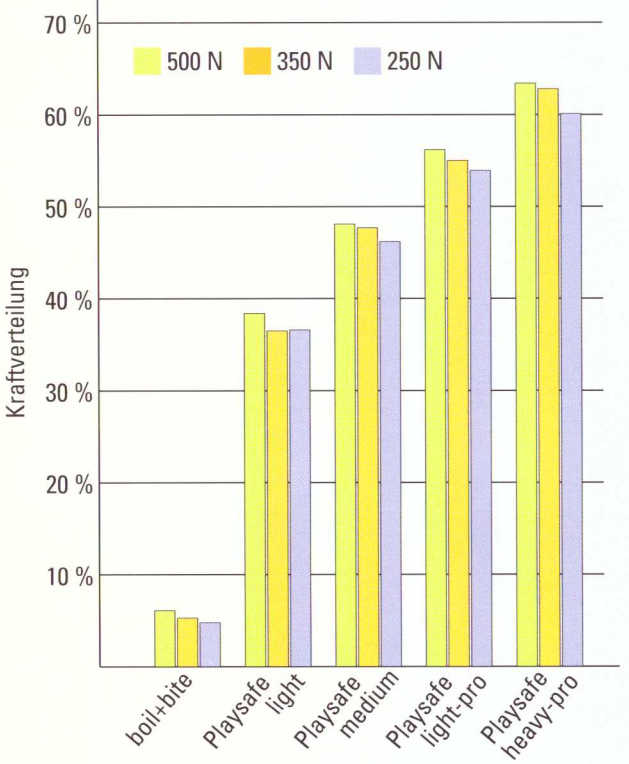
Playsafe-Mundschutz passt exakt auf die Zahnreihe, sitzt fest und erlaubt freies Atmen und nach kurzer Gewöhnung normales Sprechen. Boil & Bite Mundschutz (kochen und einbeißen) passt schlecht und lockert sich. Der Sportler muss diesen Mundschutz auf der Zahnreihe halten, dies hindert ihn an Spitzenleistungen.

Dr. J. Park erläuterte auf dem internationalen Symposium für Biomaterialien (1993), dass ein Boil & Bite Mundschutz durch den beim Anpassen entstehenden, dramatischen Stärkeverlust ein falsches Gefühl von Schutz vorgaukelt.



PLAYSAFE Mundschutz **Boil & Bite Mundschutz**

Durch festen Sitz und die exakte Passung besitzt ein individuell gefertigter Playsafe Mundschutz eine 10 x höhere Lebensdauer als ein Boil & Bite Mundschutz, der durch Verrutschen einer wesentlich höheren Kaubelastung ausgesetzt ist.



Warum gerade individuell gefertigter Mundschutz?

Nach der American Dental Association werden jährlich mehr als 200 000 Verletzungen im Mundbereich durch das Tragen von Mundschutz verhindert.



Allerdings schätzt die National Youth Sports Foundation, dass jährlich mehr als 5 Millionen Zähne durch Sportaktivitäten in den USA ausgeschlagen werden.

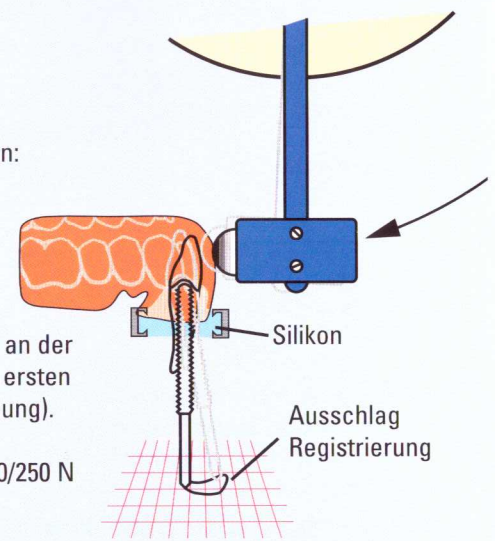
PLAYSAFE Mundschutz 2- oder 3-schichtig:



Schlagpendeltest, Universität Tübingen:

Prozentualer Anteil an der Kraftaufnahme des ersten Molars (Kraftverteilung).

Schlagkraft 500/350/250 N (siehe Diagramm)



4 PLAYSAFE Typen, der sichere Mundschutz für jede Sportart

Ihr PLAYSAFE Typ:

HEAVY PRO

PLAYSAFE heavy-pro, 3-schichtig, mit harter Schicht, für:

Eishockey	Feldhockey
Squash	Polo
Kickboxen	Karate
	Rugby

Sportarten, bei denen äußerst harte und kleinflächige Schläge zu erwarten sind.

LIGHT PRO

PLAYSAFE light-pro, 3-schichtig, bei beengten Mundverhältnissen (z. B. Kinder), für:

Eishockey	Feldhockey	Squash
Polo	Rollerblading	Kickboxen
Karate	Rugby	

Sportarten, bei denen äußerst harte und kleinflächige Schläge zu erwarten sind.

MEDIUM

PLAYSAFE medium, 2-schichtig, für:

Boxen	Biking	Basketball
Fußball	Judo	Ringen
Reiten	Handball	Wasserball
Motocross		

Sportarten, bei denen flächige Schläge zu erwarten sind.

LIGHT

PLAYSAFE light, 2-schichtig, bei beengten Mundverhältnissen, für: **siehe medium**

Playsafe light hat ansonsten die Aufgabe, die Zahnreihen gegeneinander zu schützen, z. B. bei Sportarten, bei denen Helme getragen werden, die den Mittelgesichtsbereich schützen.